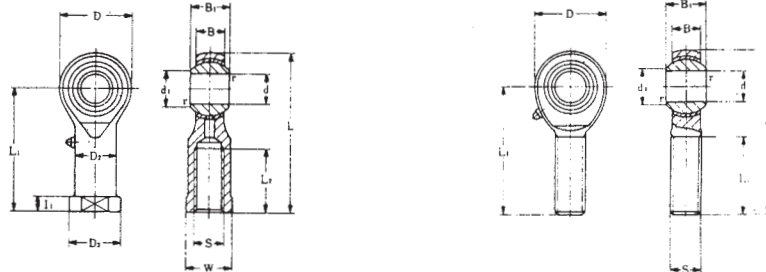


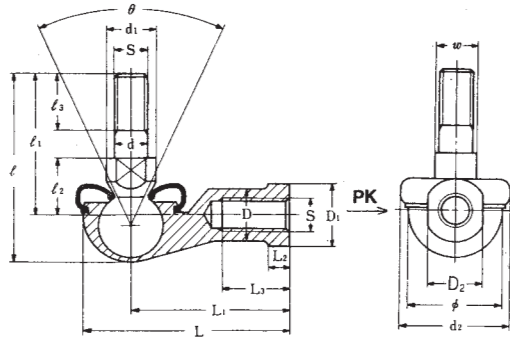
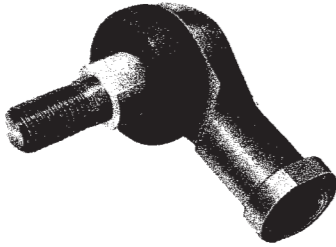
(無給油型)



公稱 型號	重量 gr	主要尺寸 mm													鋼珠徑 mm (吋)	靜負荷 容 (徑向) Cs kg	基本型號	靜負荷 容 (徑向) Cs kg	
		d	S JIS 2級	D	B ±0.1	B1 0 -1	d1	L	L1	L2	W 0 -2	D2	D3 ±0.3	r					
PHS 5	16.5	5	M5×0.8	16	6	8	7.7	35	4	27	14	9	9	11	0.3	11.112 ^(7/16)	570	NHS 5T	400
PHS 6	25	6	M6×1	18	6.75	9	9	39	5	30	14	11	10	13	0.3	12.7 ^(1/2)	700	NHS 6T	510
PHS 8	43	8	M8×1.25	22	9	12	10.4	47	5	36	17	14	12.5	16	0.5	15.875 ^(5/8)	1000	NHS 8T	860
PHS 10	72	10	M10×1.5	26	10.5	14	12.9	56	6.5	43	21	17	15	19	0.5	19.05 ^(3/4)	1350	NHS 10T	1200
PHS 12	107	12	M12×1.75	30	12	16	15.4	65	6.5	50	24	19	17.5	22	0.5	22.225 ^(7/8)	1700	NHS 12T	1600
PHS 14	160	14	M14×2	34	13.5	19	16.9	74	8	57	27	22	20	25	0.7	25.4 ⁽¹⁾	2100	NHS 14T	2060
PHS 16	210	16	M16×2	38	15	21	19.4	83	8	64	33	22	22	27	0.7	28.575 ^(1 1/8)	2550	NHS 16T	2570
PHS 18	295	18	M18×1.5	42	16.5	23	21.9	92	10	71	36	27	25	31	0.7	31.75 ^(1 1/4)	3000	NHS 18T	3140
PHS 20	380	20	M20×1.5	46	18	25	24.4	100	10	77	40	30	27.5	34	0.7	34.925 ^(1 3/8)	3500	NHS 20T	3770
PHS 22	490	22	M22×1.5	50	20	28	25.8	109	12	84	43	32	30	37	0.7	38.1 ^(1 1/2)	4200	NHS 22T	4570
PHS 25	750	25	M24×2	60	22	31	29.6	124	12	94	48	36	33.5	42	0.8	42.862 ^(1 11/16)	7400		
PHS 30	1130	30	M30×2	70	25	37	34.8	145	15	110	56	41	40	50	0.8	50.8 ⁽²⁾	9400		

公稱 型號	重量 gr	主要尺寸 mm											鋼珠徑 mm (吋)	靜負荷 容 (徑向) Cs kg	基本型號	靜負荷 容 (徑向) Cs kg
		d	S JIS 2級	D	B ±0.1	B1 0 -0.1	d1	L	L1	L2	r					
POS 5	12.5	5	M5×0.8	16	6.0	8	7.7	41	33	20	0.3	11.112 ^(7/16)	350	NOS 5T	400	
POS 6	19	6	M6×1	18	6.75	9	9.0	45	36	22	0.3	12.7 ^(1/2)	500	NOS 6T	510	
POS 8	32	8	M8×1.25	22	9	12	10.4	53	42	25	0.5	15.875 ^(5/8)	700	NOS 8T	860	
POS 10	54	10	M10×1.5	26	10.5	14	12.9	61	48	29	0.5	19.05 ^(3/4)	1100	NOS 10T	1200	
POS 12	85	12	M12×1.75	30	12	16	15.4	69	54	33	0.7	22.225 ^(7/8)	1700	NOS 12T	1600	
POS 14	126	14	M14×2	34	13.5	19	16.9	77	60	36	0.7	25.4 ⁽¹⁾	2100	NOS 14T	2060	
POS 16	185	16	M16×2	38	15	21	19.4	85	66	40	0.7	28.575 ^(1 1/8)	2550	NOS 16T	2570	
POS 18	260	18	M18×1.5	42	16.5	23	21.9	93	72	44	0.7	31.75 ^(1 1/4)	3000	NOS 18T	3140	
POS 20	340	20	M20×1.5	46	18	25	24.4	101	78	47	0.7	34.925 ^(1 3/8)	3500	NOS 20T	3770	
POS 22	435	22	M22×1.5	50	20	28	25.8	109	84	51	0.7	38.1 ^(1 1/2)	4200	NOS 22T	4570	
POS 25	650	25	M24×2	60	22	31	29.6	124	94	57	0.8	42.862 ^(1 11/16)	7400			
POS 30	1070	30	M30×2	70	25	37	34.8	145	110	66	0.8	50.8 ⁽²⁾	9400			

RBL型



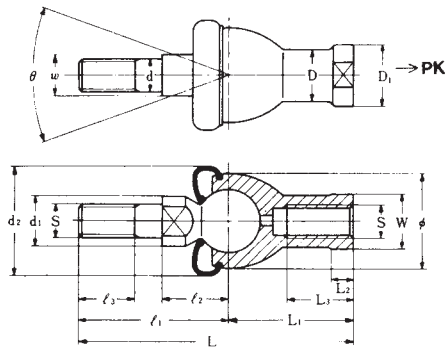
單位：mm

型號	重量 grf	JIS 2級 S	D	L	L ₁	L ₂	L ₃	D ₁	W 0 -0.3	D ₂
RBL 5D	24	M 5x0.8	9	35	27	4	14	11	9	16
RBL 6D	37	M 6x1	10	40	30	5	14	13	11	19
RBL 8D	67	M 8x1.25	12.5	48	36	5	17	16	14	23
RBL 10D	110	M10x1.25	15	57	43	6.5	21	19	17	27
RBL 10BD	113	M10x1.5								
RBL 12D	165	M12x1.25	17.5	66	50	6.5	25	22	19	31
RBL 12BD	170	M12x1.75								
RBL 14D	255	M14x1.5	20	75	57	8	26	25	22	35
RBL 14BD	260	M14x2								
RBL 16D	335	M16x1.5	22	84	64	8	32	27	22	39
RBL 16BD	340	M16x2								
RBL 18D	465	M18x1.5	25	93	71	10	34	31	27	44
RBL 20D	540	M20x1.5	27.5	99	77	10	35	34	30	44
RBL 22D	715	M22x1.5	30	109	84	12	41	37	32	50

單位：mm

軸徑 d h9	ℓ	ℓ ₁	ℓ ₂ ±0.3	ℓ ₃	d ₁	W 0 -0.3	球徑 φ	d ₂	容許 傾斜角 θ	降伏點強度 pk kgf	靜負荷容量 徑向 C _s kgf
5	29	21	10	8	9	7	11.112	20	50°	230	940
6	35.5	26	11	11	10	8	12.7	20	50°	360	1230
8	42.5	31	14	12	12	10	15.875	24	50°	670	1950
10	50.5	37	17	15	14	11	19.05	30	50°	1090	2810
	56.5	43		21							
12	57.5	42	19	17	19	17	22.225	32	50°	1670	3820
	64.5	49		24							
14	73.5	56	21.5	22	19	17	25.4	38	50°	2020	4990
	79.5	62		28							
16	79.5	60	23.5	23	22	19	25.4	44	40°	2740	4990
	85.5	66		29							
18	90	68	26.5	25	23	20	28.575	45	40°	3400	6310
20	90	68	27	25	29	24	28.575	50	40°	4680	6310
22	95	70	28	26	27	24	31.75	52	32°	4900	7690

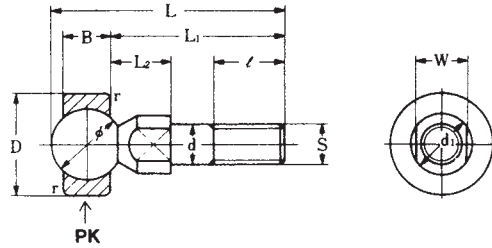
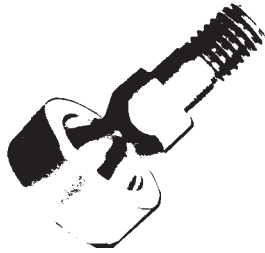
RBI形



型 號	重 量 grf	JIS 2級 S	D	L	L ₁	L ₂	L ₃	D ₁	W 0 -0.3	D ₂
RBI 5	25	M 5x0.8	9	46	24	4	12	11	9	17
RBI 6	40	M 6x1	10	55.2	28	5	15	13	11	20
RBI 8	75	M 8x1.25	12.5	65	32	5	16	16	14	24
RBI 10	120	M10x1.25	15	74.5	35	6.5	18	19	17	28
RBI 10B	123	M10x1.5		80.5						
RBI 12	185	M12x1.25	17.5	84	40	6.5	20	22	19	32
RBI 12B	190	M12x1.75		91						
RBI 14	275	M14x1.5	20	103	45	8	25	25	22	36
RBI 14B	280	M14x2		109						
RBI 16	360	M16x1.5	22	112	50	8	27	27	22	40
RBI 16B	370	M16x2		118						
RBI 18	535	M18x1.5	25	130.5	58	10	32	31	27	45
RBI 20	570	M20x1.5	27.5	133	63	10	38	34	30	45
RBI 22	755	M22x1.5	30	145	70	12	43	37	32	50

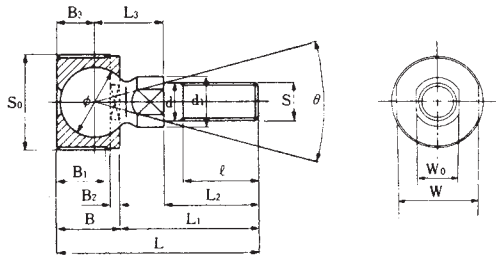
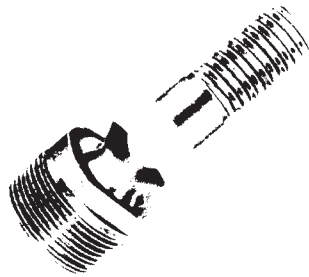
軸 徑 d h9	ℓ ₁	ℓ ₂ ±0.3	ℓ ₃	d ₁	W 0 -0.3	d ₂	許 容 傾斜角 e	降伏點強度 pk kgf	靜 負 荷 容 量	
									引 張 Cs kgf	壓 縮 Cs kgf
5	22	11	8	9	7	20	30°	290	580	1160
6	27.2	12.2	11	10	8	20	30°	380	760	1520
8	33	16	12	12	10	24	30°	600	1190	2370
10	39.5	19.5	15	14	11	30	30°	860	1710	3420
	45.5		21							
12	44	21	17	19	17	32	30°	1160	2330	4650
	51		24							
14	58	23.5	22	19	17	38	22°	1520	3040	6080
	64		28							
16	62	25.5	23	22	19	44	22°	1520	3040	6080
	68		29							
18	72.5	31	25	23	20	45	22°	1930	3850	7690
20	70	29	25	29	24	50	15°	1930	3850	7690
22	75	33	26	27	24	52	15°	2400	4750	9500

ABS形

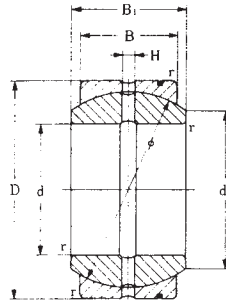


型號	重量 grf	主要寸法 mm												傾斜 角 °	降伏點 強度 pk kgf	靜負荷容量	
		S JIS 2級	d h9	L	L ₁	L ₂ ±0.3	ℓ	d ₁	W	φ (吋)	D h8	B ±0.1	r			徑向 Cs kgf	軸向 Csa kgf
ABS 5	14	M 5x0.8	5	27.5	19	8	8	9	7	11.112 (7/16)	16	6	0.5	50°	210	640	240
ABS 6	20	M 6x1	6	33.5	23.8	8.8	11	10	8	12.7 (1/2)	18	6.75	0.5	50°	330	830	310
ABS 8	40	M 8x1.25	8	41	28.6	11.6	12	12	10	15.875 (5/8)	22	9	0.5	50°	590	1450	600
ABS 10	68	M10x1.25	10	49	34.2	14.2	15	14	11	19.05 (3/4)	26	10.5	0.5	50°	940	2050	850
ABS 10B	70	M10x1.5		55	40.2												
ABS 12	106	M12x1.25	12	55.1	38.1	15.1	17	19	17	22.225 (7/8)	30	12	0.5	50°	1440	2790	1140
ABS 12B	110	M12x1.75		62.1	45.1												
ABS 14	165	M14x1.5	14	70.7	51.3	16.8	22	19	17	25.4 (1)	34	13.5	0.5	40°	2020	3650	1470
ABS 14B	170	M14x2		76.7	57.3												
ABS 16	236	M16x1.5	16	76.3	54.5	18	23	22	19	28.575 (1 1/8)	38	15	0.5	40°	2740	4600	1850
ABS 16B	240	M16x2		82.3	60.5												

TBS形

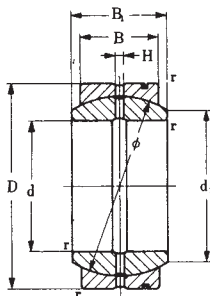
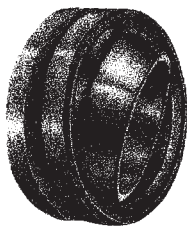


型號	重量 grf	主要寸法 mm														傾斜 角 °	降伏點 強度 pk kgf	靜負荷容量				
		S JIS 2級	軸徑 d h9	長 L	L ₁	L ₂	L ₃	ℓ	d ₁	S ₀ JIS 2級	B	B ₁	B ₂	B ₃	珠徑 φ			W 0 -0.3	W ₀ 0 -0.3	軸向 kgf	csa 引張 kgf	csa 壓縮 kgf
TBS 6	30	M 6x1	6	34.2	22.7	15	12.2	11	10	M20x1.5	11.5	8	2	7	12.7	17	8	30°	250	1400	500	1220
TBS 8	50	M 8x1.25	8	41.5	27	17	16	12	12	M22x1.5	14.5	11	2	8.5	15.875	19	10	30°	530	2510	1060	1800
TBS 10	80	M10x1.5	10	55.5	38.5	25	19.5	21	14	M25x1.5	17	13.5	2	10	19.05	22	11	30°	740	3340	1470	2550
TBS 12	130	M12x1.75	12	64	44	30	22	24	19	M30x1.5	20	15.5	3	12	22.225	27	17	30°	940	4490	1870	3570

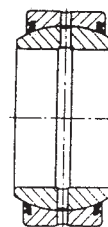


公 型	稱 號	重量 grf	主 要 尺 寸 mm							基本定格荷重		
			d	D	B 0 -0.15	B ₁ 0 -0.15	d _i	φ	H	r	C kgf	Co kgf
SB	12	19	12	22	9	11	14	18	1.5	0.5	390	9720
SB	15	28	15	26	11	13	17.5	22	2.5	0.5	580	14500
SB	20	53	20	32	14	16	23	28	2.5	0.5	940	23500
SB	22	85	22	37	16	19	25.5	32	2.5	0.5	1230	30700
SB	25	116	25	42	18	21	29	36	4	0.5	1560	38900
SB	30	225	30	50	23	27	36	45	4	1	2480	62100
SB	35	300	35	55	26	30	40	50	4	1	3120	78000
SB	40	375	40	62	28	33	44	55	4	1	3700	92400
SB	45	600	45	72	31	36	50.5	62	6	1	4610	115000
SB	50	870	50	80	36	42	58.5	72	6	1	6220	156000
SB	55	1260	55	90	40	47	64.5	80	6	1	7680	192000
SB	60	1700	60	100	45	53	72.5	90	6	1	9720	243000
SB	65	2050	65	105	47	55	76	94	6	1	10600	265000
SB	70	2220	70	110	50	58	81.5	100	8	1	12000	300000
SB	75	3020	75	120	55	64	89.5	110	8	1	14500	363000
SB	80	3980	80	130	60	70	97.5	120	8	1	17300	432000
SB	85	4290	85	135	63	74	100.5	125	8	1	18900	473000
SB	90	4710	90	140	65	76	105.5	130	8	1	20300	507000
SB	95	6050	95	150	70	82	113.5	140	8	1	23500	588000
SB	100	7420	100	160	75	88	121.5	150	10	1.5	27000	675000
SB	110	8550	110	170	80	93	130	160	10	1.5	30700	768000
SB	115	10300	115	180	85	98	132.5	165	10	1.5	33700	842000
SB	120	12400	120	190	90	105	140	175	10	1.5	37800	945000
SB	130	13800	130	200	95	110	148.5	185	10	1.5	42200	1050000
SB	150	17000	150	220	105	120	166	205	10	1.5	51700	1290000

SA1型



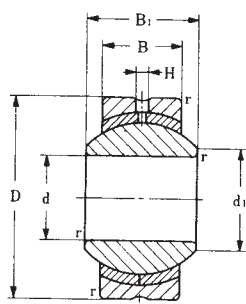
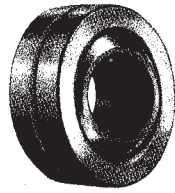
SA1



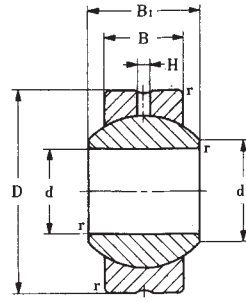
SA1-UU

公稱型號		重量 grf	主要尺寸 mm							基本定格荷重	
標準型	防塵型		d	D	B 0 -0.15	B ₁ 0 -0.15	d ₁	φ	r	C kgf	Co kgf
SA1 12	SA1 12UU	17	12	22	7	10	15	18	0.5	300	7560
SA1 15	SA1 15UU	32	15	26	9	12	18.4	22	0.5	480	11900
SA1 17	SA1 17UU	49	17	30	10	14	20.7	25	0.5	600	15000
SA1 20	SA1 20UU	65	20	35	12	16	24.2	29	0.5	840	20900
SA1 25	SA1 25UU	115	25	42	16	20	29.3	35.5	0.5	1360	34100
SA1 30	SA1 30UU	160	30	47	18	22	34.2	40.7	0.5	1760	44000
SA1 35	SA1 35UU	258	35	55	20	25	39.8	47	1	2260	56400
SA1 40	SA1 40UU	315	40	62	22	28	45	53	1	2800	70000
SA1 45	SA1 45UU	413	45	68	25	32	50.8	60	1	3600	90000
SA1 50	SA1 50UU	560	50	75	28	35	56	66	1	4440	111000
SA1 60	SA1 60UU	1100	60	90	36	44	66.8	80	1.5	6910	173000
SA1 70	SA1 70UU	1540	70	105	40	49	77.9	92	1.5	8830	221000
SA1 80	SA1 80UU	2290	80	120	45	55	89.4	105	1.5	11300	284000
SA1 90	SA1 90UU	2840	90	130	50	60	98.1	115	2	13800	345000
SA1 100	SA1 100UU	4430	100	150	55	70	109.5	130	2	17200	429000
SA1 110	SA1 110UU	4940	110	160	55	70	121.2	140	2	18500	462000
SA1 120	SA1 120UU	8120	120	180	70	85	135.6	160	2	26900	672000
SA1 140	SA1 140UU	11300	140	210	70	90	155.9	180	3	30200	756000
SA1 160	SA1 160UU	14400	160	230	80	105	170.2	200	3	38400	960000
SA1 180	SA1 180UU	18900	180	260	80	105	199	225	3	43200	1080000
SA1 200	SA1 200UU	28100	200	290	100	130	213.5	250	3	60000	1500000
SA1 220	SA1 220UU	36100	220	320	100	135	239.6	275	3.5	66000	1650000
SA1 240	SA1 240UU	40400	240	340	100	140	265.3	300	3.5	72000	1800000

PB/PBA型



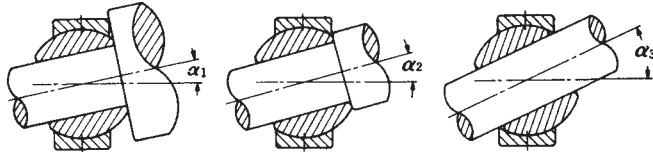
PB



PBA

公稱 型號	重量 grf	主要尺寸 mm							鋼珠徑 ϕ mm (吋)	容許傾斜角			靜負荷容量	
		內徑 d	外徑 D h6	B ± 0.1	B ₁ 0 -0.1	d ₁	H	r		α_1	α_2	α_3	徑向 C _s kgf	軸向 C _{sa} kgf
PB 5	8.5	5	16	6	8	7.7	1	0.5	11.112 (7/16)	8°	13°	30°	800	190
PB 6	13	6	18	6.75	9	9	1	0.5	12.7 (1/2)	8°	13°	30°	1000	250
PB 8	24	8	22	9	12	10.4	1	0.5	15.875 (5/8)	8°	14°	25°	1700	410
PB 10	39	10	26	10.5	14	12.9	1.2	0.5	19.05 (3/4)	8°	14°	25°	2400	580
PB 12	58	12	30	12	16	15.4	1.5	0.5	22.225 (7/8)	8°	13°	25°	3200	770
PB 14	84	14	34	13.5	19	16.9	1.5	0.5	25.4 (1)	10°	16°	24°	4100	990
PB 16	111	16	38	15	21	19.4	2.5	0.5	28.575 (1 1/8)	9°	15°	24°	5100	1240
PB 18	160	18	42	16.5	23	21.9	2.5	0.5	31.75 (1 1/4)	9°	15°	24°	6300	1510
PB 20	210	20	46	18	25	24.4	2.5	0.5	34.925 (1 3/8)	9°	15°	24°	7500	1820
PB 22	265	22	50	20	28	25.8	2.5	0.5	38.1 (1 1/2)	10°	15°	23°	9000	2200
PB 25	390	25	56	22	31	29.6	3	0.5	42.862 (1 3/8)	9°	15°	23°	11300	2660
PB 30	610	30	66	25	37	34.8	3	0.5	50.4 (2)	10°	17°	23°	15100	3440

容許傾斜角



公稱 型號	重量 grf	主要尺寸 mm							鋼珠徑 ϕ mm (吋)	容許傾斜角 ¹⁾			靜負荷容量 徑向 C _s kgf
		內徑 d	外徑 D h8	外輪幅 B 0 ± 0.1	外輪幅 B ₁ 0 -0.1	d ₁	H	r		α_1	α_2	α_3	
PBA 5	8.5	5	16	6	8	7.7	1	0.5	11.112 (7/16)	8°	13°	30°	800
PBA 6	13	6	18	6.75	9	9	1	0.5	12.7 (1/2)	8°	13°	30°	1000
PBA 8	24	8	22	9	12	10.4	1	0.5	15.875 (5/8)	8°	14°	25°	1700
PBA 10	39	10	26	10.5	14	12.9	1.2	0.5	19.05 (3/4)	8°	14°	25°	2400
PBA 12	58	12	30	12	16	15.4	1.5	0.5	22.225 (7/8)	8°	13°	25°	3200
PBA 14	84	14	34	13.5	19	16.9	1.5	0.5	25.4 (1)	10°	16°	24°	4100
PBA 16	111	16	38	15	21	19.4	2.5	0.5	28.575 (1 1/8)	9°	15°	24°	5100
PBA 18	160	18	42	16.5	23	21.9	2.5	0.5	31.75 (1 1/4)	9°	15°	24°	6300
PBA 20	210	20	46	18	25	24.4	2.5	0.5	34.925 (1 3/8)	9°	15°	24°	7500
PBA 22	265	22	50	20	28	25.8	2.5	0.5	38.1 (1 1/2)	10°	15°	23°	9000

